

# S 25A Raupendumper



Modell		S 25A
Tragkraft	kg	2.500
Maschinengewicht	kg	2.350
Länge/Breite/Höhe	mm	3380/1550/1685
Länge Kette Bodenaufgabe	mm	1960
Spurweite	mm	1230
Bodenfreiheit min.	mm	295
Höhe Ladepritsche	mm	910
Größe Ladefläche	mm	2155/1300
Ladevolumen gestrichen/gehäuft	m <sup>3</sup>	0,90/1,25
Motor		KUBOTA V2203-B
Leistung	kw (PS) /min-1	33,8 (46) 2800
Fahrgeschw. langsam	km/h	0 ~ 6
Fahrgeschw. schnell	km/h	0 ~ 11
Fahrtrieb		Hydrostat
Kippmechanismus		Drehkipper
Ausschüttwinkel Schaufel	Grad	85
Abkipphöhe	mm	768
Schwenkwinkel max.	Grad	180
Bodendruck leer	kg/cm <sup>2</sup>	0,19
Bodendruck beladen	kg/cm <sup>2</sup>	0,39

**Wirtschaftlichkeit**  
**robuste Bauweise**  
**Langlebigkeit**

Angaben unverbindlich, Änderungen vorbehalten. Abbildungen können von der Standardausführung abweichen. Die Standardausrüstung und Sonderausrüstung können regional unterschiedlich ausgeführt sein.



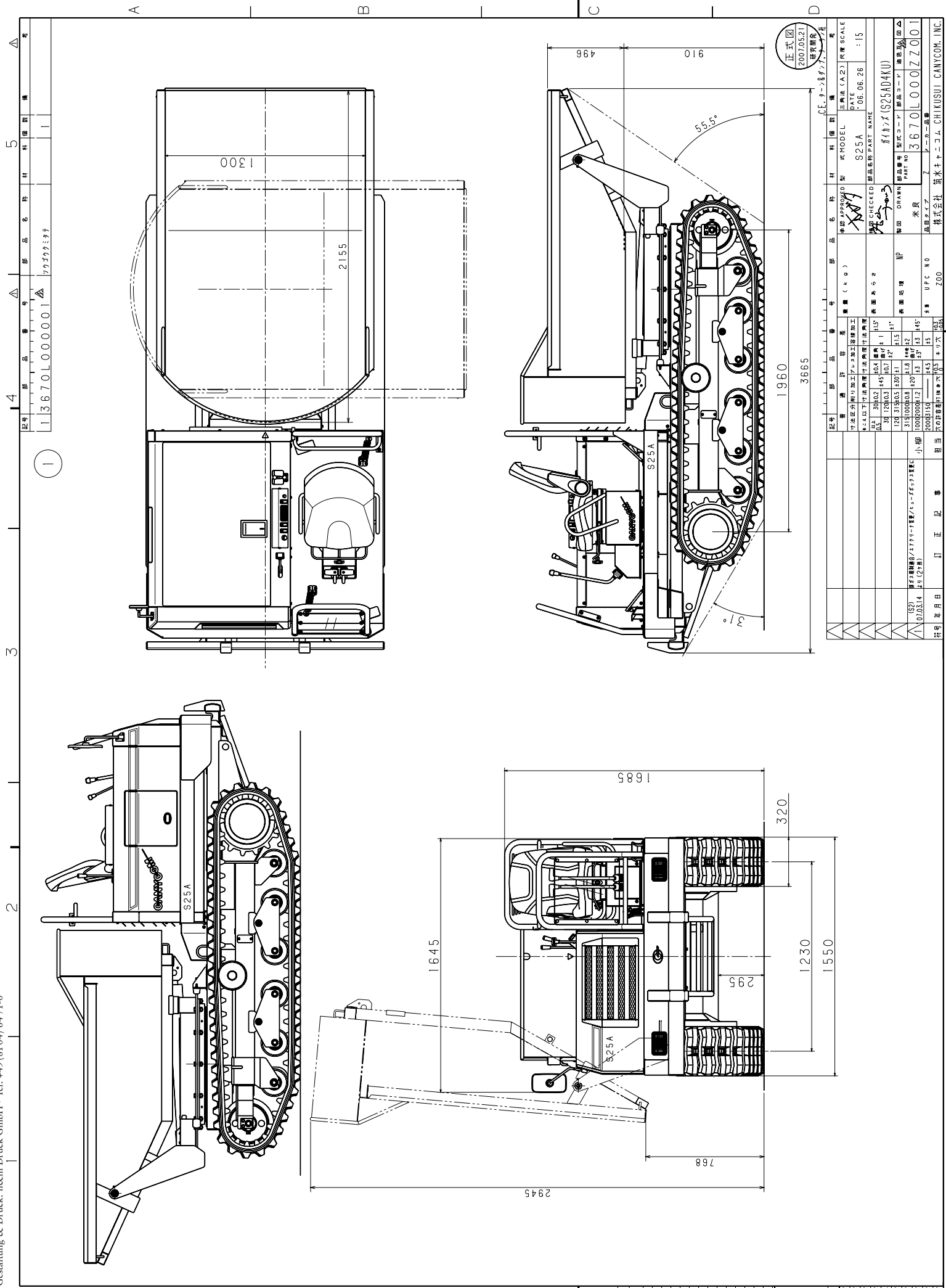
Generalimporteur

**KUHN - Baumaschinen**

[www.kuhn-baumaschinen.de](http://www.kuhn-baumaschinen.de)

KUHN-Baumaschinen Deutschland GmbH Zentrale  
D-85560 Ebersberg bei München · Anzinger Str. 18  
Telefon: 0 80 92 / 85 00-0 · Fax: 0 80 92 / 85 00-200

Ihr Händler:



正式図  
2007.05.21  
図案開発

記号	部品番号	部品名称	材料	備註
1	13670L000001	トラック		

記号	部品番号	部品名称	材料	備註
1	13670L000001	トラック		
2	13670L000002	エンジン		
3	13670L000003	トランスミッション		
4	13670L000004	操縦席		
5	13670L000005	履帯		

承認	承認者	承認日	承認場所
設計	設計者	設計日	設計場所
図面	図面者	図面日	図面場所
検査	検査者	検査日	検査場所
生産	生産者	生産日	生産場所
出荷	出荷者	出荷日	出荷場所
廃棄	廃棄者	廃棄日	廃棄場所
その他	その他	その他	その他

手書き修正 無効  
7th CAD  
訂正記号  
訂正年月日  
担当者  
小柳 正記  
2008150  
13  
14  
15  
16  
17  
18  
19  
20  
21  
22  
23  
24  
25  
26  
27  
28  
29  
30  
31  
32  
33  
34  
35  
36  
37  
38  
39  
40  
41  
42  
43  
44  
45  
46  
47  
48  
49  
50  
51  
52  
53  
54  
55  
56  
57  
58  
59  
60  
61  
62  
63  
64  
65  
66  
67  
68  
69  
70  
71  
72  
73  
74  
75  
76  
77  
78  
79  
80  
81  
82  
83  
84  
85  
86  
87  
88  
89  
90  
91  
92  
93  
94  
95  
96  
97  
98  
99  
100